

LA Lehmannaudio®

Linear SE

Kopfhörerverstärker
Vorverstärker

LA Lehmannaudio

Musikgenuss in höchster Vollendung

Der Linear SE erfüllt jeden Wunsch selbst anspruchsvollster Musikliebhaber. Die jüngste Modellgeneration mk II setzt mit erlesensten Komponenten, eleganten Gehäusevariationen und einer grundlegend aufwendig erneuerten Analogplatine in Low-Z Kupfer völlig neue Maßstäbe für Ihr Musikerlebnis. Lassen Sie sich von seiner herausragenden Klangqualität und seinem eindrucksvollen Design überzeugen – denn großartiger Sound hat nie besser ausgesehen!

Einzelklänge verweben zu einem faszinierenden Gesamtkunstwerk und die Musik erklingt genau so, wie sie aufgenommen wurde: Unser repräsentativer Kopfhörerverstärker und Vorverstärker ermöglicht Ihnen dieses einzigartige Erlebnis, Musik mit allen Sinnen immer wieder neu zu erleben.

Höchster Qualitätsanspruch an Ausstattung und Design

Um stets die bestmögliche Klangqualität zu erreichen, verwenden wir ausschließlich erstklassige Bauteile bei der Produktion, die wir von ausgewählten Herstellern beziehen. So ist der Linear SE mk II beispielsweise serienmäßig mit Kondensatoren von Mundorf in Netzteil und Signalweg, einer Sicherung von ahp und Innenverkabelung von Mogami ausgestattet. Schwingungsabsorbierende SSC-Füße gehören außerdem serienmäßig zum Linear SE mk II.

Auch höchsten ästhetischen Ansprüchen wird dieser Kopfhörerverstärker der Referenzklasse gerecht. Die Varianten des von Produktdesigner Guido Gutenstein entwickelten Gehäuses reichen von seidenmattem Aluminium in edler Optik bis zu hochwertigen Echtholzurnieren. Kombinieren Sie verschiedene Gehäuse- und Frontausführungen mit frei wählbaren LED-Farben und wahlweise schwarzen oder silbernen SSC-Füßen.

Highlights

Features

- Platine in Low-Z Kupfer-Technologie
- Kopfhörerverstärker der absoluten Referenzklasse für alle dynamischen Kopfhörer
- Maximalverstärkung bis 20 dB einstellbar
- diskrete Class A-Ausgangsstufe für offenen und natürlichen Klang
- zwei Anschlüsse für Kopfhörer mit vergoldeten Neutrik-Buchsen
- treibt als Single-Source-Preamp problemlos lange Kabel
- überdimensioniertes internes Netzteil
- Mundorf Kondensatoren in Netzteil und Signalweg
- schwingungsabsorbierende Füße von SSC
- Mogami Innenverkabelung

Einzeloptionen

- acht edle Gehäusevarianten
- viele attraktive Kombinationsmöglichkeiten von Front, Lautstärkereglern und LED-Farben
- Digital-Optionen: USB-DAC und TOSLINK

Lehmannaudio Vertriebs GmbH

Waltherstraße 49 – 51
51069 Köln

info@lehmannaudio.com
www.lehmannaudio.com
www.facebook.com/lehmannaudio

Made in Germany

Technische Daten

Analogsektion

Eingangsimpedanz	47 kOhm
Maximalverstärkung	0 dB, 10 dB, 18 dB, 20 dB per DIP-Schalter wählbar
Frequenzgang	10 Hz (-0,3 dB) bis 35 kHz (-1 dB)
Rauschabstand	> 100 dB bei Gain 0 dB
Klirrfaktor	< 0,001 % bei 6 mW/300 Ohm
Kanaltrennung	> 70 dB bei 10 kHz
Ausgangsleistung	• 400 mW/60 Ohm • 200 mW/300 Ohm
Ausgangsimpedanz	• Pre-Out 60 Ohm • Phones Out 5 Ohm
Anschlüsse Audio	• Neutrik Kopfhörerbuchsen mit vergoldeten Kontakten • 1 x Pre-Out • 2 x Phones Out • vergoldete Cinchbuchsen mit Teflonisolation
Netzspannung	240 V AC

Sicherung	315 mA T
Leistungsaufnahme	10 W
Abmessungen B x T x H	120 mm x 296 mm x 59 mm
Gewicht	2,2 kg netto

Digital-Optionen

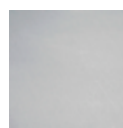
USB-DAC 384/32	Priorisierung: I: USB-Eingang II: Line-Eingang analog
Toslink/SPDIF DAC 192/24	Priorisierung: I: TOSLINK-Eingang II: Cinch-Eingang digital III: Line-Eingang analog

Stand: April 2019. Technische Änderungen auch ohne Ankündigung vorbehalten.

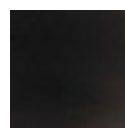
Einzeloptionen beim Linear SE Custom

Der Linear SE wird standardmäßig mit silberner Front, silbernen SSC-Füßen und blauer LED geliefert. Die Version Aluminium schwarz seidenmatt kommt mit schwarzer Front, schwarzen SSC-Füßen und blauer LED. Die Geräte sind aber bei Bestellung nach Wunsch konfigurierbar gemäß untenstehender Liste.

Gehäuse	<ul style="list-style-type: none"> • Silver (Aluminium seidenmatt) • Black (Aluminium seidenmatt) • Olive (Echtholz furnier) • Macassar (Echtholz furnier) • Zebrano (Echtholz furnier) • Cherry (Echtholz furnier) • Walnut (Echtholz furnier) • Oak (Echtholz furnier)
Front	<ul style="list-style-type: none"> • Aluminium silber • Aluminium schwarz • Chrom
Lautstärkeregler	<ul style="list-style-type: none"> • Aluminium silber • Aluminium schwarz • Chrom
Füße	<ul style="list-style-type: none"> • SSC Netpoint silber • SSC Netpoint schwarz
LED-Farbe	<ul style="list-style-type: none"> • blau • rot • grün • gelb • weiß • orange



Silver



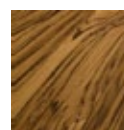
Black



Olive



Macassar



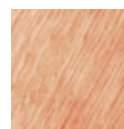
Zebrano



Cherry



Walnut



Oak