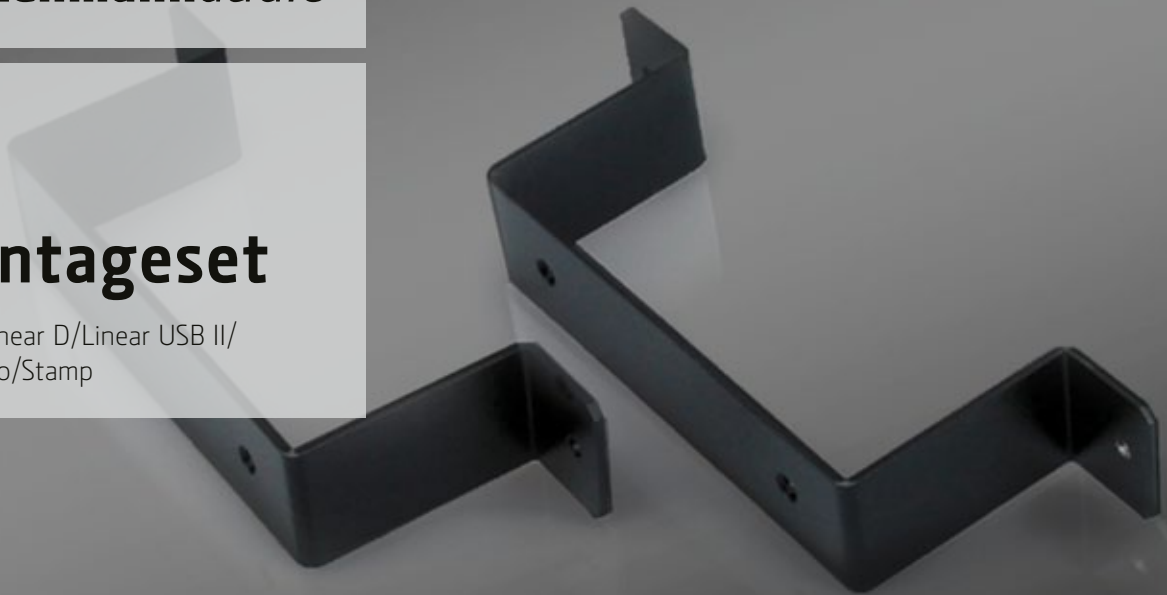


Montageset

Linear/Linear D/Linear USB II/
Linear Pro/Stamp



Gibt Linear und Stamp festen Halt

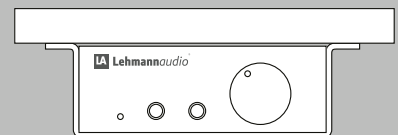
Mit unserem Montageset können Sie Ihren Linear oder Stamp ganz einfach und unauffällig an Möbeln und Wänden montieren.

Egal, ob Sie den Blick auf Ihre kostbaren Geräte verhindern wollen oder einfach nur an einer aufgeräumten Umgebung Ihre Freude haben: Unser Montageset ist dafür die ideale und zugleich unkomplizierte Lösung, nicht nur für begeisterte Leertischler! Dieses Set erlaubt sowohl die horizontale als auch vertikale Anbringung eines Gerätes.

Typisch deutsch: Verbinden Sie Spaß, Ordnung und klanglichen Hochgenuss am Arbeitsplatz und zu Hause. Schaffen Sie Platz und erfreuen sich an einem aufgeräumten Schreibtisch! So haben Sie zum Beispiel Raum für schöne kleine Lautsprecher auf dem Tisch.

Das Montageset für Linear und Stamp erhalten Sie über den Lehmannaudio Fachhandel.

Montagevarianten:

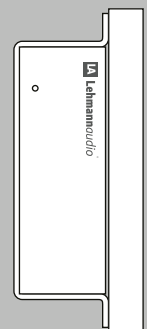


Variante A:

Befestigen Sie Ihren Linear oder Stamp horizontal unter Ihrem Schreibtisch oder einer Kommode.

Variante B:

Bringen Sie Ihren Linear oder Stamp vertikal an einer Wand oder einem Möbelstück an.



SSC-FüÙe müssen vor der Montage entfernt werden.

Lehmannaudio Vertriebs GmbH

Waltherstraße 49 – 51
51069 Köln

info@lehmannaudio.com
www.lehmannaudio.com
www.facebook.com/lehmannaudio

Made in Germany